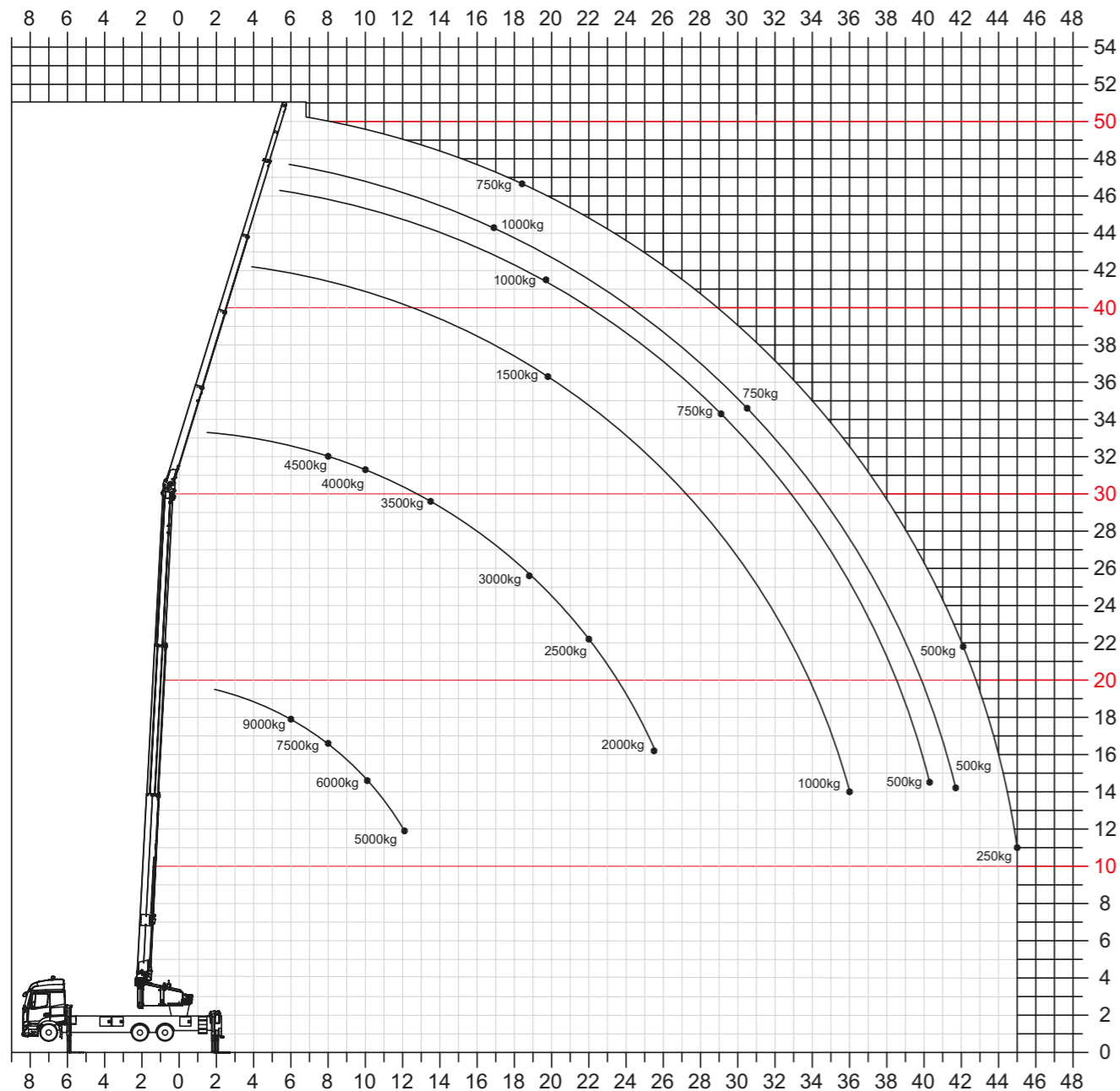


Lastendiagramm



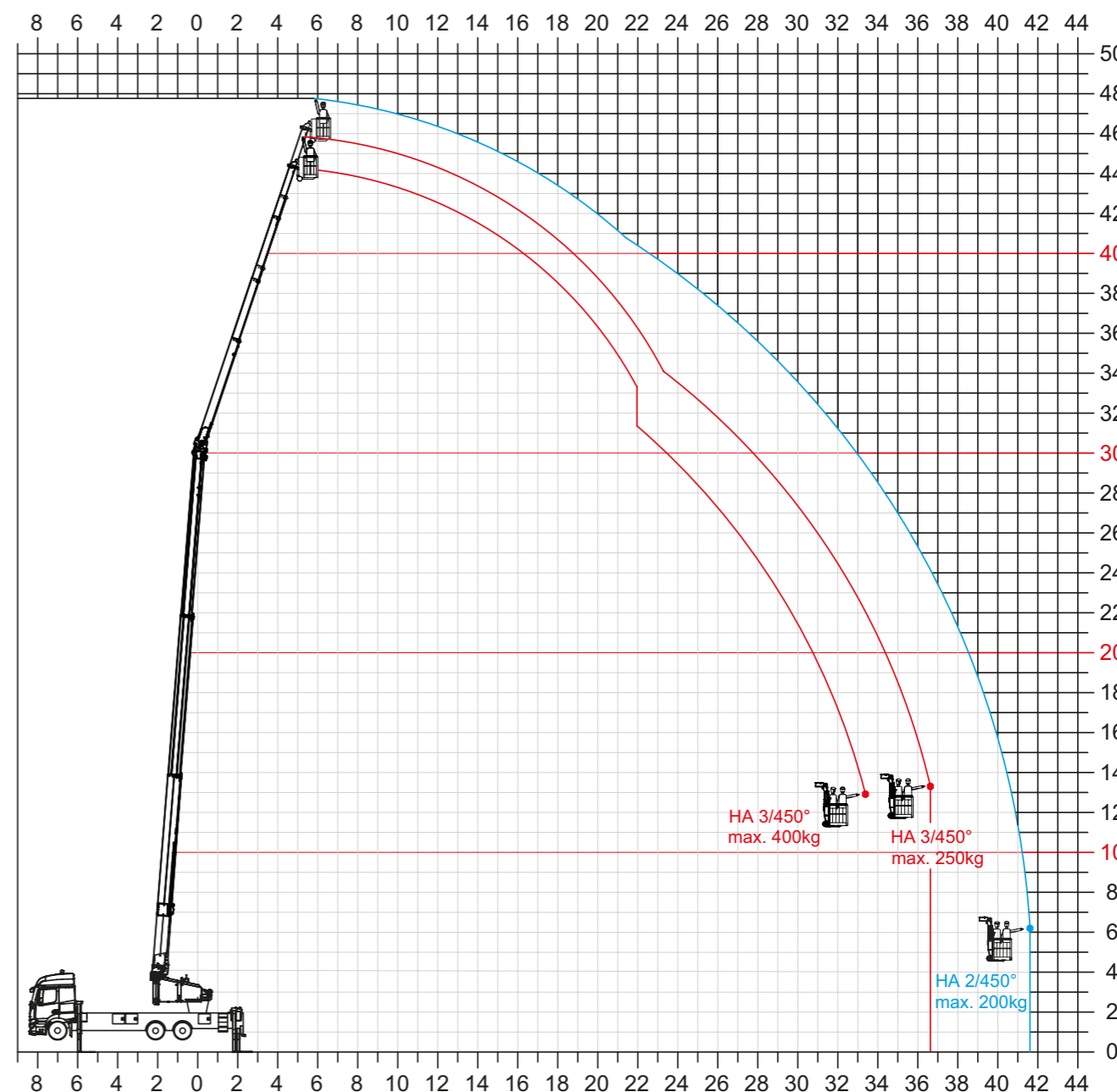
Arbeitsbereich Einstrangbetrieb (Standard)

Arbeitsbereich Zweistrangbetrieb (optional)

Last	Reichweite	Höhe
5.000 kg	12,00 m	12,00 m
6.000 kg	10,00 m	14,30 m
7.500 kg	8,00 m	16,4 m
9.000 kg	6,00 m	18,00 m

Die Ausladungswerte variieren je nach Trägerfahrzeug.

Bühnenbetrieb



Arbeitsbereich HA 2/450°

Arbeitsbereich HA 3/450° und Dachdeckerbühne

Last	Reichweite	Höhe
200 kg	41,50 m	6,00 m
max. Arbeitshöhe		47,80 m

Last	Reichweite	Höhe
400 kg	33,40 m	13,00 m
250 kg	36,70 m	13,30 m
max. Arbeitshöhe		43,80 m

Die Ausladungswerte variieren je nach Trägerfahrzeug.