



# Die Topgeräte 2026



K2350

K910

K350 E

## Kran-Schulungen, Hebebühnenkurse und Möbelliftschulungen bei Aklin



Seit 2025 bieten wir in Zusammenarbeit mit der Firma Sulser Logistic-Academy auch diverse Kran- und Hebebühnen-Ausbildungskurse und Kranführerprüfungen an.

Der 2-tägige Grundkurs, welcher für die Kranführerausbildung Kat. A nötig ist, findet in unseren hausinternen Schulungsräumen in Kleingruppen von ca. 6 Teilnehmern statt. Zudem kann kostenlos mit unseren Kranen geübt werden.

Alle Informationen zum Schulungsangebot:



In Zusammenarbeit mit:  
**Sulser Group**  
Logistisch beweglicher.



## mit uns heben Sie ab

Möchten Sie einen Anhängerkran, einen LKW-Kran oder eine Hebebühne kaufen, mieten oder reparieren lassen?

Die Aklin Servicetec AG ist seit 2007 Ihre offizielle Klaas-Vertretung und Ihr Spezialist für Fragen, Reparaturen und Servicearbeiten rund um Alu-Krane, Schrägaufzüge, Möbellaufzüge und Hebebühnen.



KLAAS LKW-KRAN K950  
Baujahr 2023



KLAAS KRAN K23-33  
Baujahr 06/2023



KLAAS K2500  
Neugerät/ Vorführgerät

+41 41 780 73 73  
servicetec.ch  
mitunshebensieab  
aklin\_servicetec\_ag



Unsere aktuellen Vorführgeräte, Top-Gebrauchtergeräte und andere Schnäppchen finden Sie auf:  
**servicetec.ch**

## K350 E

### Der beliebteste vollelektrische Anhängerkran

Der leise Klaas-Elektro-Kran mit enormer Leistung!

Bereits seit drei Jahren ist nun der Klaas K350 Akku-Kran auf dem Markt und konnte sich bereits sehr gut im rauen und anspruchsvollen Baualltag beweisen. In unseren EU-Nachbarländern wurden insgesamt schon über 270 Stück ausgeliefert. Die vielen positiven Rückmeldungen der Kunden bestätigen die Praxistauglichkeit des K350 Akkukrans.

Nach bereits drei erfolgreich bestandenem Wintern, in welchen der Akku-Kran ebenso zuverlässig seinen Dienst erledigte, steigen die Akzeptanz und die Nachfrage an E-Kranen deutlich an, dies natürlich auch in der Schweiz.

Einzigartig:  
Hydraulisches Klappspitzteleskop



K350 E

- Kranbetrieb zu 100% über Akku
- Grosser Lithium-Akku für Laufzeiten von über 12 Stunden
- Aufladen während des Kranbetriebs möglich mit «normaler» 230-Volt-Ladetechnik
- Laden überall möglich



# K2350

## thomakran ag erhält den ersten Klaas K2350 Kran, welcher in der Schweiz ausgeliefert wird!

Vor kurzem durften wir den ersten K2350 in der Schweiz an die Firma thomakran ag in Eschenbach ausliefern.

Auch im Bühnenbetrieb werden von nun an mit dem neuen K2350 viele neue Aufträge möglich. Wir bedanken uns an dieser Stelle nochmals für das Vertrauen in uns und in Klaas!

### Die neue Traglasterhöhung, besonders praktisch:

Der Wechsel vom Ein- in den Zweistrangbetrieb erfolgt automatisch, werkzeuglos und

einfach per Knopfdruck auf der Fernbedienung. Da der zweite Kranhaken bereits im Mast integriert ist, entfällt jede zusätzliche Montage. Massive Abstützzyylinder, zweifach teleskopierbare, waagerechte Stützbalken und eine maximale Abstützbreite von nur 7,34m machen den K2350 zum perfekten Partner selbst in engen Innenstädten.

Für Geschäftsinhaber Guido Thoma ist dies der erste Klaas-Kran in seiner stolzen Flotte, was uns natürlich besonders freut! Guido setzte bewusst auf den K2350, da dieser Kran nebst den genialen «Klaas-Reichweiten» mit seiner 4.5t Winde und der Traglasterhöhung im Zweistrangbetrieb (mit welcher bis 9t gehoben werden können) auch ein wahres Kraftpaket ist.



Die neue, gigantische Traglasterhöhung: Ab sofort können alle grossen Klaas-Krane mit der neuen Traglasterhöhung bestellt werden.



### K2350

- 9.000 kg max. Tragkraft (opt.)
- 4.500 kg Windenzugkraft
- Hakenhöhe 50,0 m



# K910

## Der Super-Kompakte

Der K910 beeindruckt durch seine Hakenhöhe von über 39 m, sowie durch seine enorme Stärke und die absolut smarten Abmessungen.

Auch der K910 ist als Elektrokrane erhältlich:

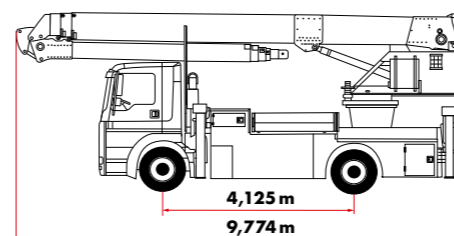
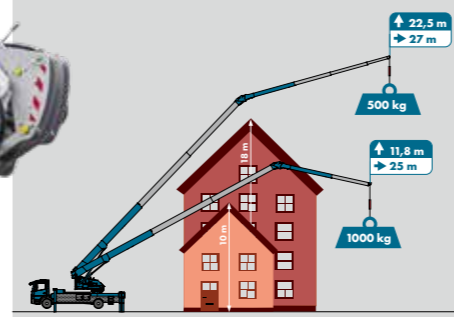
Beim K910 E sorgt ein grosser 70kWh-Speicher für flexibles Arbeiten ohne Stromanschluss. Ist der Energiespeicher leer, kann er über eine 230-Volt-Steckdose, einen Starkstrom-Anschluss oder über eine Wallbox für Elektroautos wieder aufgeladen werden. In Verbindung mit einer verbrauchsoptimierten Kransteuerung garantiert das leistungsstarke Akku-System lange Laufzeiten im Kran- und Bühnenbetrieb.

Seine maximale Tragkraft liegt bei 5.000 kg, die seitliche Ausladung bei einer Last von 1.000kg liegt bei 25 m. Ausgestattet mit einer 2-fach hydraulisch teleskopierbaren Klappspitze und einer V-Abstützung, deren maximale Breite bei 6,14m liegt, lässt sich der Kran auch bei geringem Platzangebot problemlos aufbauen. Auf einem 18-Tonnen-LKW mit geringem Radstand ist der K910 extrem wendig und das ideale Gerät im innerstädtischen Bereich.



### K910

- Hakenhöhe 39,2 m
- Ausfahrlänge 40 m
- 2-fach hydraulisch teleskopierbare Klappspitze
- 29,8 m Reichweite mit 500 kg



# TOPLIGHT 25

## Bis zu 300 kg: Der leistungsstarke Möbelaufzug von Klaas



Auch mit Akku-Antrieb (eMotor) erhältlich!



### TOPLIGHT 25

Der grosse Bruder vom Bestseller-Model Toplight 21.

Durch sein sehr geringes Eigengewicht von nur 1350 kg lässt er sich mit beinahe jedem PW ziehen. Eine höhenverstellbare Deichsel sowie eine ausgewogene Gewichtsverteilung garantieren optimales Fahrverhalten im Strassenverkehr. Auch im abgekoppelten Zustand lässt sich der Aufzug hervorragend rangieren. Mit den vier sehr grossen und um 180° schwenkbaren Abstütz-Auslegern meistern sie jede noch so herausfordernde Aufbausituation. Die Schnell-Höhenverstellung (Fall-Stützen) garantiert einen superschnellen Auf- und Abbau. Den Toplight 25 erhalten Sie wahlweise elektrisch (mit leistungsfähigem Akkupaket) oder wie gewohnt mit Benzinmotor betrieben.

# K950

## Ein wahres Kraftpaket

Ein wahres Kraftpaket ist der K950, der mit einer Hakenhöhe von über 43m auftrumpft.

Mit seiner Hakenhöhe von über 43 m und der seitlichen Reichweite von 28 m mit 1000 kg ist der K950 ein wahres Kraftpaket.

Dank des kurzen Kran-Oberwagens, ergibt sich ein Durchschwenkradius innerhalb der LKW-Spiegelkontur. Dabei spielt der Alukran seine Vorteile besonders auf engen Baustellen aus: Durch den geringen Radstand behält der Dreiachsler seine Wendigkeit, die hydraulisch teleskopierbare Klappspitze kann auch bei geringem Platzangebot per Funkfernsteuerung ausgefahren werden. Der K950 E ist serienmässig mit einem 96-Volt E-Motor ausgestattet und verfügt über ein leistungsstarkes Akkusystem. Der K950 D wird als besonders preiswerte Variante über den LKW-Motor in Verbindung mit einem PTO-Nebenantrieb angetrieben.

## Erster vollelektrischer K950 in der Schweiz ausgeliefert

Flück AG, bringt Bewegung auf den Bau – mit System, Kraft und Erfahrung!

Im August 25 durften wir den ersten vollelektrischen K950 an die Firma Flück AG in Zürich ausliefern. Das besondere daran; auch der Volvo LKW ist vollelektrisch.

Die Firma Flück AG investiert gezielt in moderne, emissionsarme und zunehmend vollelektrische oder hybride Mobilbau- sowie LKW-Krane. Auch die PW-Flotte ist heute nahezu elektrisch und wird in Zukunft vollständig auf nachhaltige Antriebe umgestellt.

Den dafür benötigten Strom bezieht die Flück AG zu einem grossen Teil aus sauberer, lokal produzierter Solarenergie, mit der sie ihre Flotte umweltfreundlich laden.



### K950

- Hakenhöhe 43,5 m
- Ausfahrlänge 45,7 m
- 28 m maximale Reichweite mit 1.000 kg
- 2-fach hydraulisch teleskopierbare Klappspitze

So reduzieren sie ihren CO<sub>2</sub>-Ausstoss kontinuierlich und leisten einen aktiven Beitrag zu einer klimafreundlicheren Zukunft.

Wir bedanken uns an dieser Stelle nochmals für das Vertrauen in uns und in Klaas!



## FLÜCK AG

Logistik am Bau